



IMPORTED FROM DETROIT®



La nueva **Chrysler Pacifica** 2017



Para las familias modernas no hay dos días iguales, excepto por el caos. La nueva Chrysler Pacifica facilita tanto las tareas múltiples del día a día como las situaciones imprevistas que nos recuerdan qué se siente ser un niño nuevamente. La Chrysler Pacifica presenta 37 funciones^{1*} de alta gama desarrolladas para mantener la calma en medio de una vida ajetreada, juntos.



¹ Nota sobre este folleto: todas las exenciones de responsabilidad y advertencias legales se consignan en la contraportada.



Generación tras generación.

La Pacifica, un verdadero símbolo del orgullo familiar y de los momentos compartidos junto a sus seres queridos, eleva los estándares de su vecindario. Este novedoso vehículo familiar despliega una actitud deportiva y elegante, y un aspecto exterior esculpido. Algunas de sus características, como las luces LED, los detalles cromados disponibles y las llantas de 20 pulgadas, realzan el elegante estilo de su nueva silueta.



Diseñada para resistir.

La novedosa estructura de la Pacifica se construye desde su base: una estructura de acero liviano de alta resistencia de fase doble estratégicamente colocada que la convierte en una resistente jaula de seguridad de alta protección contra impactos.

La nueva Pacifica es el vehículo más silencioso dentro de su clase².



Disfrute de un andar suave y silencioso libre de ruidos, vibraciones y durezas (NVH).

Sus formas esculpidas le proporcionan una aerodinámica de avanzada, en tanto los volúmenes bajos del motor, el escape silencioso, los vidrios laminados, la función de eliminación de ruido ambiente (ANC) y las puertas con sistema de triple sellado lo convierten en el vehículo más silencioso de su clase².



Una nueva plataforma utilitaria.

Su novedosa arquitectura y la suspensión trasera independiente optimizan el andar y el manejo gracias a su soporte de suspensión delantera configurado para una máxima resistencia, solidez y una dinámica de manejo redefinida. Los neumáticos de baja resistencia a la rodadura son un componente clave del consumo eficiente de combustible, insuperable dentro de su clase*, y el sólido diseño de las ruedas permite reducir los factores que producen ruidos, vibraciones y durezas.

*Según la información competitiva más reciente y según las estimaciones del fabricante: 18 mpg en ciudad / 28 mpg en carretera, con un motor de 3.6 L y transmisión de 9 velocidades.



eficiencia 10

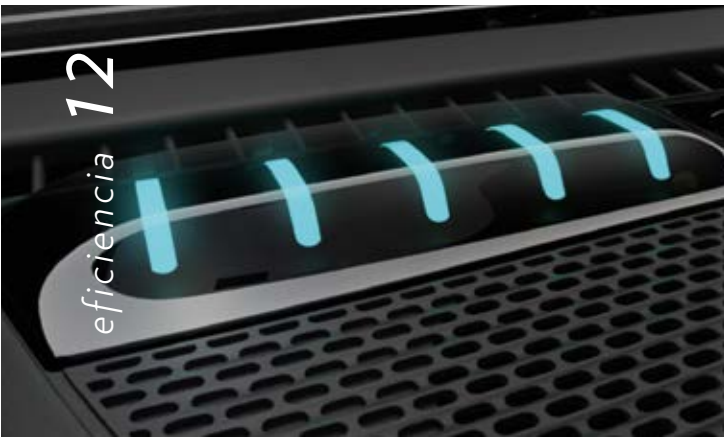
Tranquilidad y respeto.

El tren motriz híbrido le proporciona gran eficiencia en términos de potencia intuitiva y autonomía. Las modernas características externas incluyen luces LED, detalles cromados, carrocería en color plateado azulado exclusivo, logotipos distintivos en color azulado y un diseño de parrilla y llantas exclusivo de la Pacífica Hybrid. Inspirados en el exterior, los acabados en azul glaciar anonizado y las costuras en azul hielo le confieren a la cabina una relajante sensación de serenidad.

El primer
híbrido de su clase¹
con 84 MPGe*



*Según pruebas del fabricante. El millaje real puede variar.



Viaje todo el día con una sola carga.

Ya sea que maneje por la ciudad o la carretera, la tecnología inteligente de la Pacifica Hybrid alterna entre el uso de combustible y energía eléctrica imperceptiblemente, según las condiciones de manejo. El objetivo es proporcionar la máxima eficiencia y capacidad durante la conducción diaria a baja velocidad, como al hacer los mandados o transportar a otras personas, con una sola carga. Un conveniente indicador de carga de cinco niveles ubicado en el tablero de instrumentos puede verse desde el exterior del vehículo para identificar fácilmente el nivel de carga de la batería.



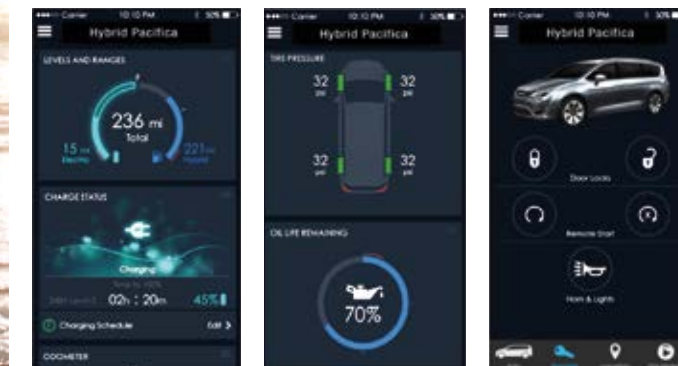
84 MPGe* / 33* millas con energía eléctrica y 566* millas de autonomía total.

Opte por la tecnología híbrida para disfrutar de un espectacular rendimiento de combustible de 84 MPGe,* una autonomía eléctrica de 33 millas* y una autonomía total de 566 millas* con tren motriz V6 y carga. El modelo híbrido puede enchufarse a un tomacorriente y cargarse con energía eléctrica, así como también a través de los frenos regenerativos con el motor a gasolina.



Una aplicación inteligente.

La exclusiva aplicación Uconnect® de la Pacifica Hybrid le permite ver la información de su vehículo en forma remota, de manera que esté siempre listo y pueda planear el cronograma de carga.



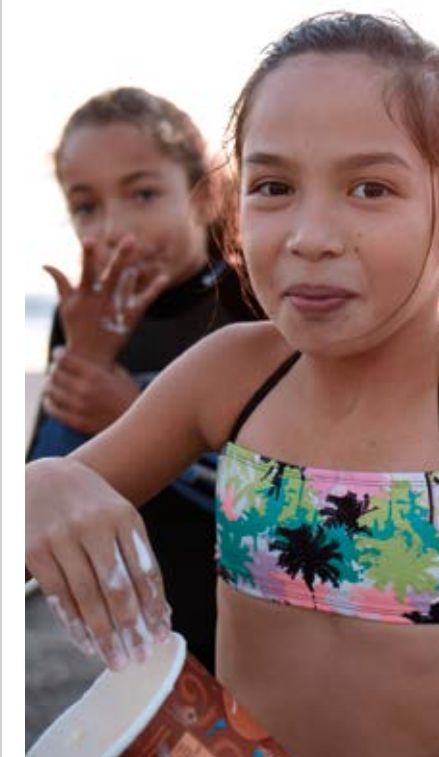
Pantallas híbrid.

Uconnect muestra las Páginas Eléctricas Híbridas en la pantalla de información del conductor (DID), donde es posible personalizar la eficiencia y ver datos sobre el uso de potencia.

Dos horas de carga*.

Puede recargar la batería de la Pacifica Hybrid mediante un tomacorriente estándar de 120 voltios o, en tan solo dos horas*, a través de un sistema de carga disponible de 240 voltios.

*Según pruebas del fabricante. El millaje real puede variar.
 †Requiere compra e instalación profesional. Consulte a su concesionario Chrysler para obtener más información.





Ahorro de combustible en carretera inigualable dentro de su clase³.

18 MPG en ciudad / 28 MPG en carretera*.

Si opta por la Pacifica, obtendrá un poderoso y económico tren motriz con un motor estándar Pentastar® V6 de 3.6 L con sincronización variable de válvulas (VVT) y transmisión automática de 9 velocidades que se traduce en 287 caballos de fuerza y 262 lb-pie de torsión, lo que la convierte en la mejor de su clase¹.

*Según pruebas del fabricante. El millaje real puede variar.

Transmisión de 9 velocidades.

La nueva Pacifica es el único vehículo dentro de su segmento¹ que ofrece una mecánica pionera, con transmisión automática de 9 velocidades estándar, un componente esencial para el ahorro de combustible y la dinámica de manejo.



Imagen de cortesía de ZF Friedrichshafen AG.

Espacio abierto.

Es muy fácil hacer lugar gracias al amplio espacio interior de la nueva Pacífica, que incluye el mejor volumen de carga de su clase¹ y asientos en la segunda* y tercera fila que se pliegan en los compartimientos ubicados en el piso. Los ocupantes de las tres filas notarán el amplio espacio para las piernas, los hombros y la cabeza, y disfrutarán de un viaje cómodo y relajante.

*Modelos no híbridos.





interior 18



**Asientos para 8:
hay lugar para todos.**

Una espaciosa sala familiar en movimiento.

La nueva disposición de asientos disponible con capacidad para 8 personas* incluye un asiento central en la segunda fila que se desmonta fácilmente⁴ y ofrece un apoyabrazos, un portavasos y un contenedor cuando el respaldo está plegado. El octavo asiento aumenta a cinco la cantidad de asientos para niños equipados con el sistema de anclaje LATCH. Este asiento liviano puede desmontarse fácilmente si se necesita más espacio de carga.

*Modelos no híbridos.

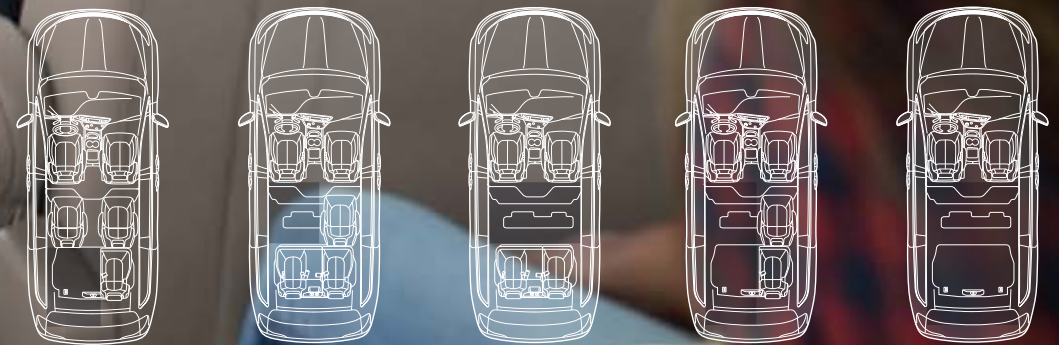


En busca de aventuras.

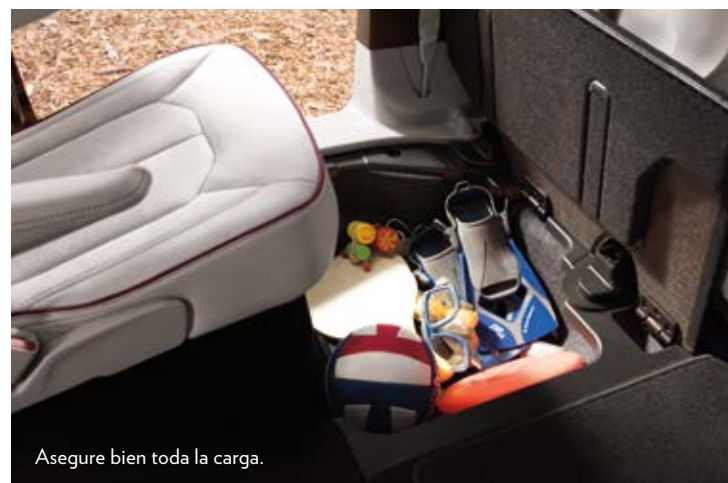
Aprecie la vista imponente mientras disfruta de formaciones de nubes e imagina galaxias lejanas. Puede optar por el techo solar panorámico de triple panel disponible, único en su segmento¹, con paneles dobles eléctricos, techo solar en la primera y segunda fila y cristal superior fijo en la tercera fila, que le permitirá ampliar visualmente el espacioso interior de la Pacifica. Los vidrios polarizados y los parasoles disponibles brindan un momento de relax a cualquier hora del día.



Sistema de asientos y almacenamiento Stow'nGo[®] exclusivo en su clase⁵: no es necesario hacer fuerza ni retirar los asientos⁴.



Asegure bien toda la carga.



Asegure bien toda la carga.

Mucha más versatilidad con 243 configuraciones de asientos.

Con el octavo asiento disponible, la nueva sala familiar en movimiento ofrece 243 configuraciones de asientos. Con la posibilidad de guardar los asientos en el piso, la amplia superficie plana de carga permite transportar una gran cantidad de placas de construcción de 4' x 8'. Si los asientos se encuentran en posición vertical, los compartimientos del piso pueden utilizarse para almacenar y organizar equipos.

La única minivan de su clase⁵ con el sistema de asientos, almacenamiento y carga Stow'nGo.

Diseñado para su uso sin necesidad de quitar⁴ los asientos, el sistema de asientos y almacenamiento Stow'nGo es clave para realizar adaptaciones sin complicaciones. Gracias a su nueva función Stow'nGo Assist, basta con presionar un botón para deslizar los asientos delanteros hacia adelante y brindar un fácil acceso a los compartimientos del piso para guardar equipos o los asientos.





Asientos EasyTilt en la tercera fila.

Los pasajeros pueden acceder fácilmente a la tercera fila mediante la función Easy Tilt de los asientos de la segunda fila, exclusiva en su clase¹. El asiento de la segunda fila se desplaza hacia adelante con tan solo tirar de una palanca, incluso si tiene instalado un asiento para niños vacío.



Un ingreso sencillo y sin contratiempos.

Con el portón trasero y las puertas laterales corredizas manos libres disponibles*, podrá abrir el vehículo con un simple movimiento del pie si el llavero antirrobo se encuentra cerca. No importa si lleva bolsas de compras o un bebé dormido en sus brazos, ingresar al vehículo nunca fue tan sencillo.

*Demora en la disponibilidad.



Asegure bien toda la carga.



Limpieza rápida.

Asegure bien toda la carga.



Con la aspiradora integrada disponible Stow 'n Vac, limpiar es mucho más fácil.

Cuando se junta mucha suciedad, tener una aspiradora RIDGID® integrada detrás de la segunda fila, liviana y fácil de usar, hace que limpiar sea una tarea sencilla. Almacenada cerca de la segunda fila del lado del conductor, la aspiradora integrada más potente de su clase² permite acceder fácilmente a todos los rincones de la Pacífica. Stow 'n Vac incluye un depósito de residuos que facilita la eliminación de partículas, así como otra manguera más larga que permite llegar a cualquier parte del vehículo.



Una zona libre de preocupaciones y el vehículo más silencioso de su clase².

Los asientos premium de diseño ergonómico se adaptan a los contornos del cuerpo y están disponibles con funciones de calefacción y ventilación, además de un amplio espacio para las piernas. La novedosa tecnología de eliminación de ruido ambiente (ANC) brinda una experiencia de cabina pacífica, y es uno de los factores que contribuyen a que sea el vehículo más silencioso de su clase². El refinado interior ofrece como opción asientos tapizados en cuero o tela con costuras distintivas, así como el selector E-Shift rotativo estándar y una consola central abierta con espacio para almacenamiento. El asiento del conductor con ajuste de 12 posiciones disponible, soporte lumbar eléctrico de cuatro posiciones y configuraciones de memoria, el volante térmico y la entrada sin llave con botón de arranque son algunas de las comodidades opcionales con las que Pacífica consiente al conductor.



El vehículo con la tecnología más avanzada de su clase¹.

Pacífica transforma la productividad, el entretenimiento y la tecnología de seguridad mediante la automatización y la ciencia aplicada del futuro para que pueda realizar tareas hogareñas y laborales desde su vehículo. La pantalla táctil Uconnect® de 8.4 pulgadas puede mostrar instrucciones de navegación paso a paso en la pantalla de información del conductor (DID) de 7 pulgadas a todo color. El nuevo sistema Uconnect Theater disponible para los asientos traseros ofrece los sistemas de entretenimiento más avanzados de su clase². Hay más de 100 funciones de seguridad y protección estándar y opcionales, de vital importancia para protegerlo a usted y a su familia, que reaccionan automática e instantáneamente.

El sistema de entretenimiento más avanzado de su clase⁶.

Pantalla táctil Uconnect[®].

Siga enfocado en el camino con las manos en el volante mientras se comunica, navega y se entretiene. Personalice su información y conectividad a través de las funciones disponibles como Uconnect Access⁷ con WiFi[®], los comandos por voz¹⁰ de Siri[®] Eyes Free[®], la función No molestar para llamadas y textos entrantes, y la barra de menú que —mediante la función de arrastrar y soltar— permite mostrar las características y los servicios preferidos de Uconnect.

Uconnect Theater.

El sistema Uconnect Theater disponible les permite a los pasajeros de la segunda fila permanecer conectados durante el viaje gracias a la conectividad de dispositivos a través de las entradas USB y HDMI. Esta tecnología integra aplicaciones en dos pantallas táctiles HD de 10 pulgadas con capacidad de transmitir contenido multimedia para mantener a la tripulación entretenida y en su lugar. Las pantallas dobles ubicadas en la parte trasera de los asientos permiten reproducir videos o juegos diferentes en forma simultánea.



La pantalla táctil más grande disponible en su clase¹.

Herramientas Uconnect disponibles para rutinas demandantes.

La cobertura WiFi y las aplicaciones disponibles de Uconnect Access son las herramientas remotas que lo ayudarán a organizar su ajetreado estilo de vida. Ya sea para calentar su Pacifica en una mañana fría con el encendido a distancia, usar Yelp[®] y el sistema de texto por voz¹¹ hasta hacer planes para cenar, podrá tener el control sobre su ajetreada rutina.

También podrá disfrutar de sus aplicaciones de música como Pandora[®], Slacker Radio[®], Aha, de HARMAN y iHeartRadio[®] desde la pantalla táctil del sistema Uconnect.

Visite DriveUconnect.com para obtener más información sobre las herramientas y aplicaciones más recientes que facilitarán su vida.



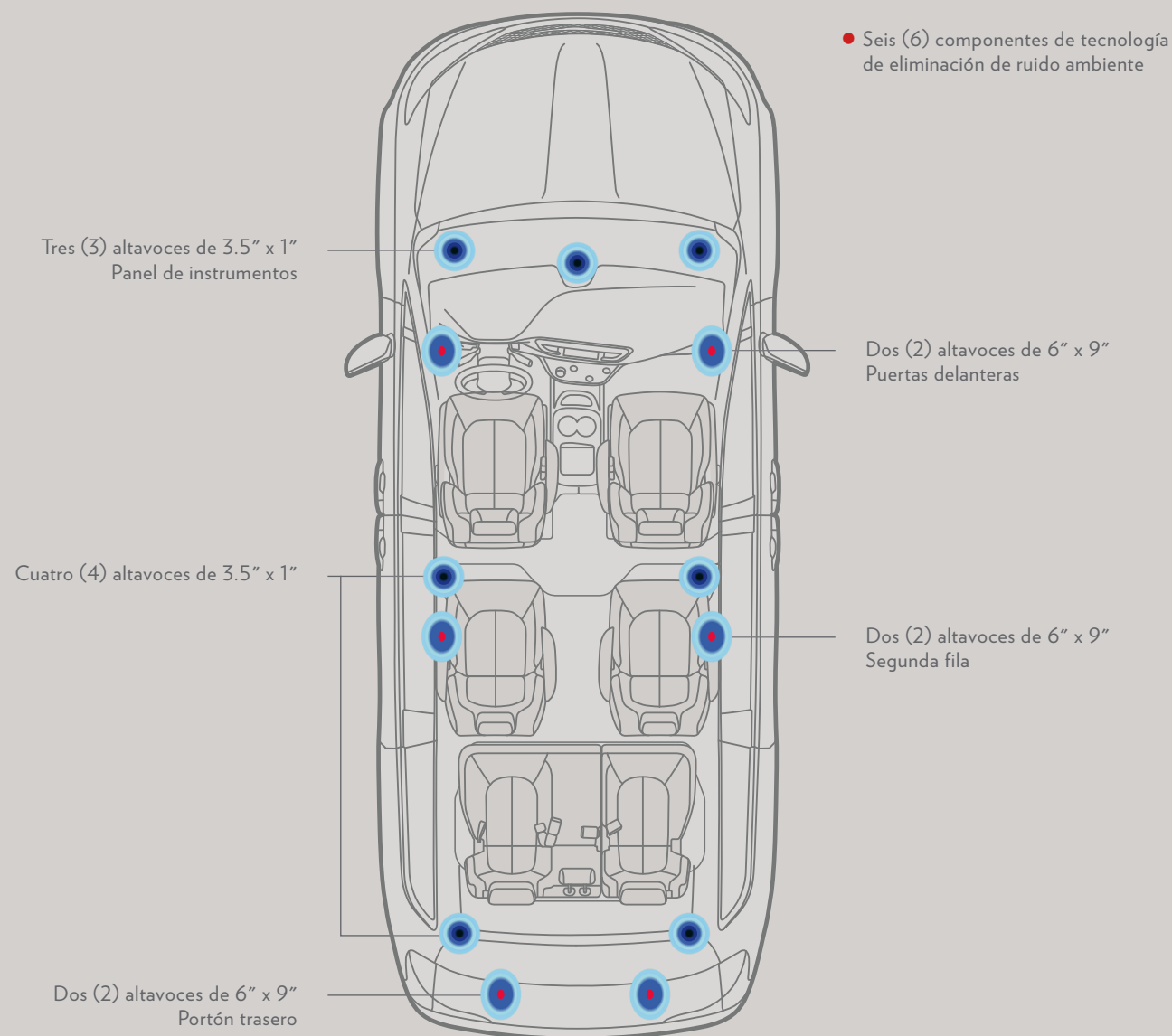
Mantenga a las mentes curiosas entretenidas en los asientos traseros mientras siguen el recorrido de sus viajes con la aplicación ¿Ya llegamos? o juegan a las damas, al ta-te-tí, al bingo o al juego de adivinar la matrícula.

Sonido aprobado por los especialistas a bordo.

Con el sistema de audio premium Harman Kardon® disponible, cada asiento se encuentra perfectamente sintonizado por especialistas en sonido para ofrecer un sonido envolvente multicanal con hasta 20 altavoces en 13 lugares diferentes y brindar una experiencia de audio natural con la potente calidad de la tecnología GreenEdge™.



Cabina diseñada con una acústica óptima.



Paquete SiriusXM® All Access¹² tanto en su Pacífica como en línea.

Ya sea durante viajes largos o el trayecto diario al trabajo, tendrá más de 150 canales para disfrutar. La transmisión en línea también está incluida como parte de su período de prueba de un año. Así que, ya sea mientras conduce, en su casa o en el trabajo, podrá personalizar su música y escuchar su contenido favorito a pedido. Las aplicaciones SiriusXM Traffic¹² y SiriusXM Travel Link¹² están incluidas en la radio Uconnect® de 8.4 pulgadas por un período de prueba de cinco años.

Visite siriusxm.com/getallaccess para obtener más información.



Asuma el control desde cualquier asiento.

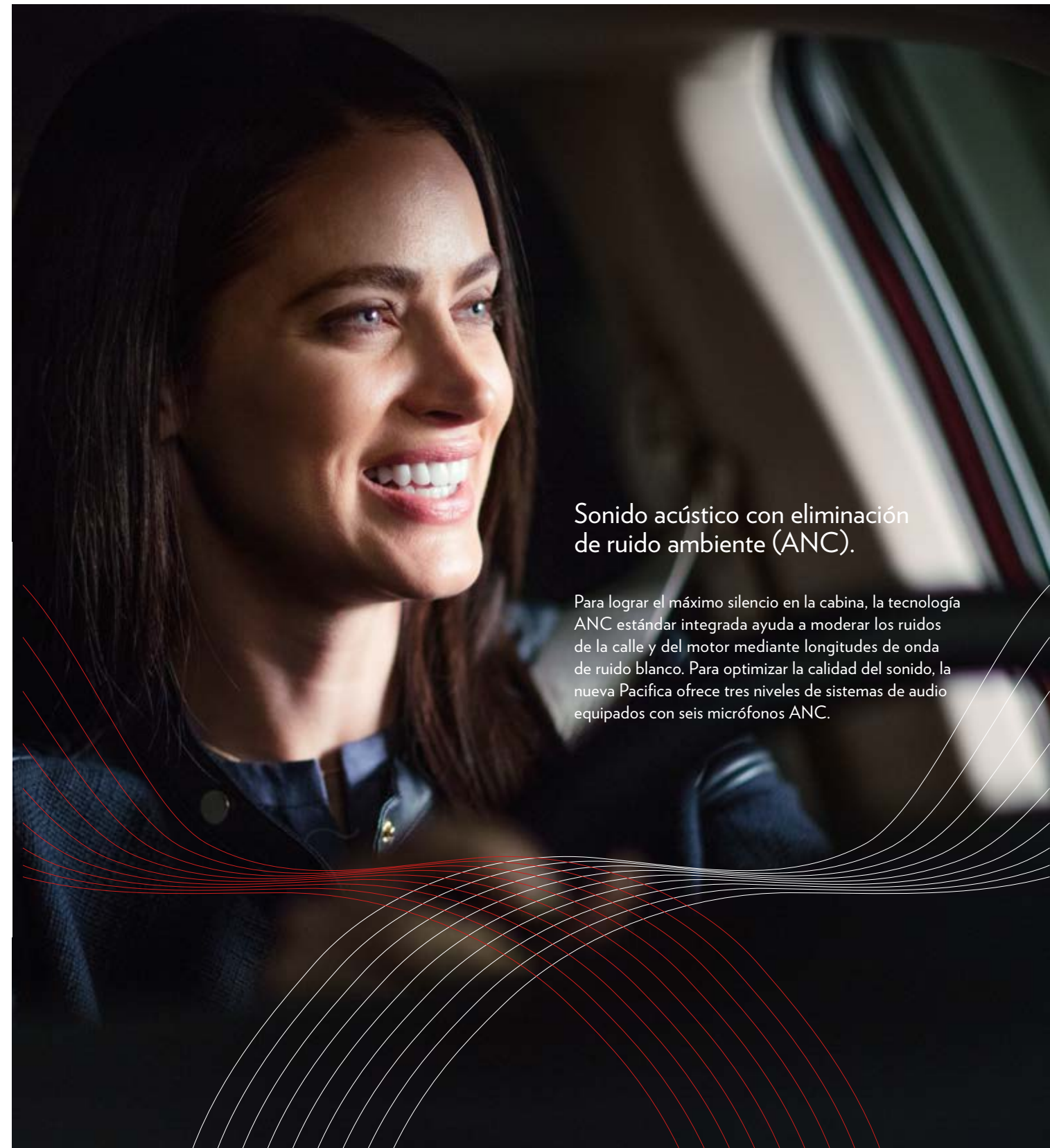
Un puerto USB ubicado en la consola central de la primera fila permite reproducir películas en las pantallas táctiles Uconnect® Theater HD de 10 pulgadas. Los puertos adicionales disponibles en la primera, segunda y tercera fila también brindan practicidad para la carga.





El sistema KeySense facilita la entrega de las llaves.

A través de la función KeySense disponible, puede controlar los límites de velocidad, el volumen del audio, los canales SiriusXM^{®12} y otras configuraciones, así como también activar la configuración de seguridad y protección para otros conductores. Todas las acciones pueden asignarse fácilmente desde la pantalla táctil Uconnect[®] para utilizarlas con un llavero antirrobo programable.



Sonido acústico con eliminación de ruido ambiente (ANC).

Para lograr el máximo silencio en la cabina, la tecnología ANC estándar integrada ayuda a moderar los ruidos de la calle y del motor mediante longitudes de onda de ruido blanco. Para optimizar la calidad del sonido, la nueva Pacífica ofrece tres niveles de sistemas de audio equipados con seis micrófonos ANC.



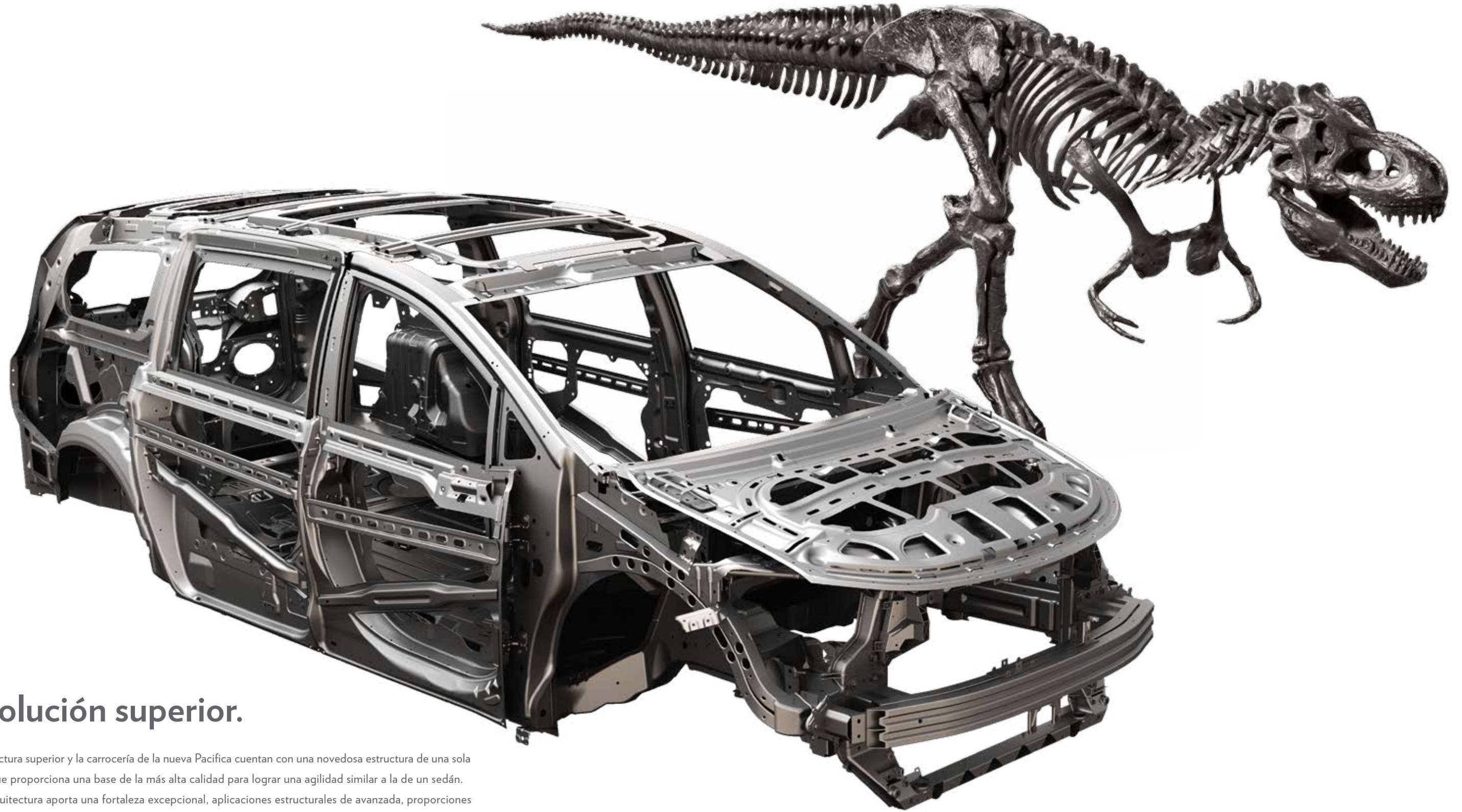
Personalice la información del vehículo que se muestra.

Una pantalla de información del conductor (DID) a todo color de 7 pulgadas opcional ofrece gráficos increíblemente nítidos y configurables que se integran a la perfección con los instrumentos del panel. La pantalla permite configurar una amplia gama de ajustes de asistencia al conductor, como velocímetro digital, ahorro de combustible, control de cruceo adaptable con función Stop and Go opcional¹³, advertencia de cambio de carril LaneSense[®] con asistente de mantenimiento en el carril¹⁴ y navegación paso a paso. También se ofrece una amplia gama de información y ajustes del vehículo, del audio y del viaje, personalizable según sus gustos.



Cita nocturna.

En la vida de las familias modernas, el tiempo de calidad es un aspecto central: querer lo mejor para los demás no significa resignar su tiempo personal. La novedosa, bella y elegante silueta de la nueva Pacifica es una excelente razón para hacer una escapada nocturna sin hijos.

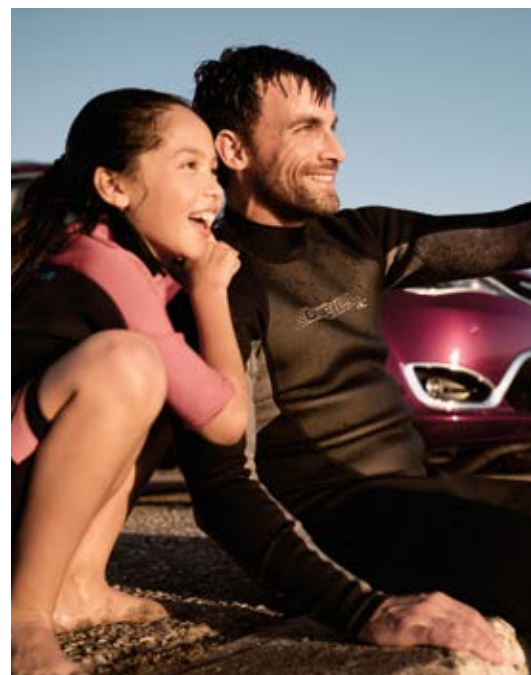


Evolución superior.

La estructura superior y la carrocería de la nueva Pacífica cuentan con una novedosa estructura de una sola pieza que proporciona una base de la más alta calidad para lograr una agilidad similar a la de un sedán. Esta arquitectura aporta una fortaleza excepcional, aplicaciones estructurales de avanzada, proporciones optimizadas y características dinámicas de calidad, como el acero de alta resistencia de grado mejorado. Además, el nuevo diseño de las puertas mejora la visibilidad alrededor de los pilares y las ventanillas delanteras, mientras que las barreras acústicas en las cavidades de la carrocería y el área del motor reducen el ruido general del compartimento de pasajeros y ayudan a evitar distracciones para el conductor.

La seguridad y la protección de su familia son lo más importante.

Entre las más de 100 características de seguridad y protección estándar y opcionales se incluyen funciones avanzadas de asistencia que ayudan al conductor a estacionar y frenar, cuando es necesario, y le avisan sobre la presencia de vehículos en sus puntos ciegos.



El conductor moderno de una minivan puede presumir de maniobras potentes con agilidad y precisión confiables.

Ajustada y calibrada en caminos rurales, carreteras, autopistas e instalaciones de validación, la Pacífica está equipada para ofrecer el andar, la sensación y la comodidad de un vehículo premium con un manejo de alta precisión que permite una conducción más agresiva y brinda una dirección precisa y de alta respuesta. La Pacífica utiliza aproximadamente un 65 % de acero de alta resistencia para una máxima solidez y resistencia —que mejora la dinámica del vehículo y el desempeño en caso de colisión— y una eficiencia de peso optimizada.

Más de 100 características de seguridad y protección estándar y disponibles





Cámara con visión panorámica de 360° disponible¹⁵

Basta de suposiciones.

Al estacionar, cambiar de carril o simplemente salir de su casa, las cámaras de visión panorámica¹⁵ disponibles —con alertas visuales y de audio— proporcionan un nivel tecnológico superior. Además de vigilar los puntos ciegos¹⁶ y el camino, la Pacífica incluye funciones que desaceleran y detienen automáticamente el vehículo cuando se aproxima demasiado a otro¹⁷, o que lo ayudan a volver a su carril en caso de desvíos involuntarios¹⁴.



Monitoreo del punto ciego (BSM)¹⁶ disponible

El sistema BSM¹⁶ le informa sobre la presencia de otro vehículo mediante íconos iluminados en los espejos retrovisores externos y alertas sonoras, si se ha seleccionado esta opción. El sistema alerta sobre la presencia de vehículos en las áreas ciegas al sobrepasar a un vehículo o cambiar de carril. La detección trasera de cruce¹⁵ le avisa si un vehículo cruza su camino mientras hace marcha atrás.

La cámara panorámica opcional¹⁵ se muestra en la pantalla táctil Uconnect® de 8.4 pulgadas.



Estacionamiento profesional como parte de su rutina diaria.



Con el asistente de estacionamiento paralelo y perpendicular¹⁵, siempre hay lugar suficiente.

El asistente ParkSense® para estacionamiento marcha atrás con parada¹⁵ y el asistente de estacionamiento paralelo y perpendicular¹⁵, ambos opcionales, lo ayudan en sus maniobras diarias para que estacione con confianza.

El sistema opcional de advertencia de cambio de carril LaneSense® (LDW) con asistente de mantenimiento en el carril¹⁴ se activa automáticamente para ayudarlo a regresar a su carril si ha cruzado la línea sin utilizar la señal de giro.

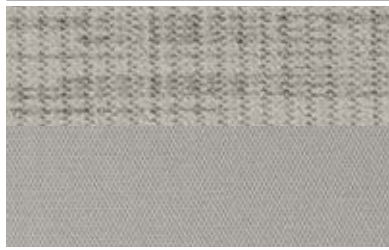
El control de crucero adaptable (ACC) con función Stop and Go opcional¹⁵ identifica los vehículos que tiene delante y mantiene una distancia definida; además, incluye la función de detención completa en caso de ser necesario.



Pacifica lo ayuda a mantener a una distancia segura.

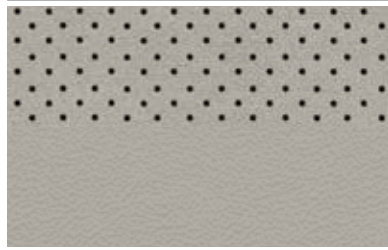
Para prevenir posibles impactos, la advertencia de colisión delantera (FCW) con frenado activo opcional¹⁷ desacelera o incluso detiene el vehículo en ciertas ocasiones para ayudar a evitar un impacto.

Touring Hybrid



Tela en color aleación con estampado de selva tropical

Limited Hybrid

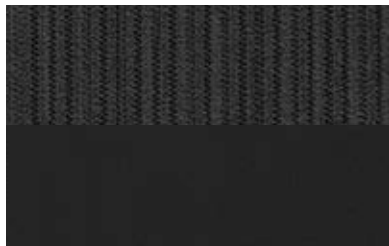


Cuero Nappa en color aleación con perforaciones Axis II



Cuero Nappa negro con perforaciones Axis II

LX and Touring



Tela de chenille en color negro

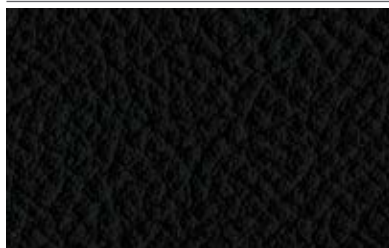


Tela de chenille en color aleación

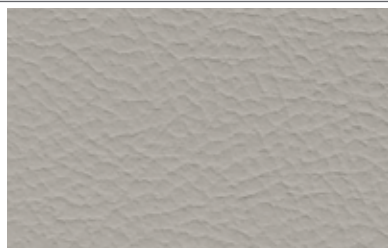


Tela de chenille en color toffee

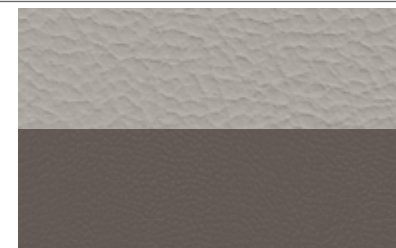
Touring-L



Cuero McKinley negro

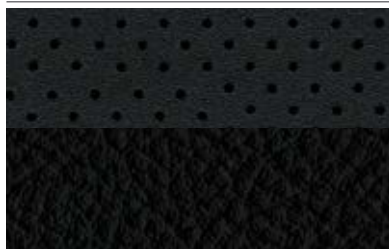


Cuero McKinley en color aleación

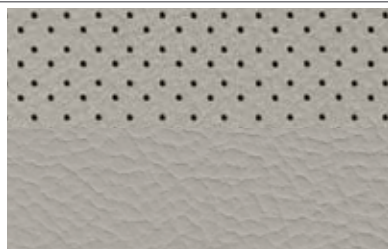


Cuero McKinley en dos tonos: aleación/toffee

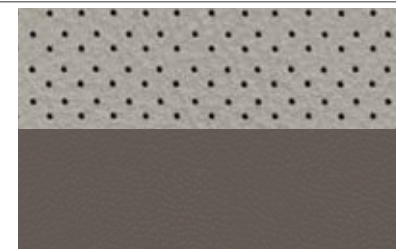
Touring-L Plus



Cuero McKinley negro con perforaciones Axis I



Cuero McKinley en color aleación con perforaciones Axis I

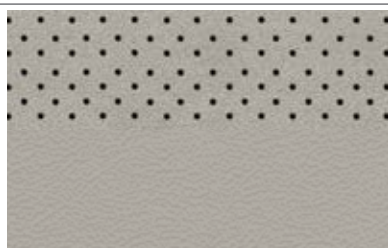


Cuero McKinley en dos tonos: aleación/toffee con perforaciones Axis I

Limited



Cuero Nappa negro con perforaciones Axis II



Cuero Nappa en color aleación con perforaciones Axis II



Cuero Nappa moca oscuro con perforaciones Axis II

Colores interiores.

El interior de la nueva Pacífica ofrece combinaciones de tapizados y materiales sofisticados con superficies suaves y colores contemporáneos para crear un entorno de comodidad hogareña.

Colores exteriores.

Se ofrece una variedad de nueve colores exteriores (sin incluir una tonalidad específica de la Hybrid) y un acabado completamente nuevo. La pintura ha sido desarrollada para acentuar la superficie del modelo Pacífica teniendo en cuenta cómo se ven los colores y acabados a la luz solar, en días nublados y en condiciones de poca luz.



	LX	TOURING	TOURING-L	TOURING-L PLUS	LIMITED	TOURING HYBRID	LIMITED HYBRID
Tren motriz							
Motor/Transeje — Pentastar® V6 de 3.6 L con VVT y transmisión automática de 9 velocidades	e	e	e	e	e		
Pentastar V6 de 3.6 L híbrido						e	e
Características mecánicas							
Alternador — 160 amperios	e	e					
— 180 amperios			e		e		
— 220 amperios (incluido con el sistema Uconnect® Theater y el Grupo de remolque)				e	p		
Batería — 650 amperios						e	e
— 730 amperios	e	e	e	e	e		
Frenos — Antibloqueo a disco en las cuatro ruedas	e	e	e	e	e		
— Antibloqueo regenerativo en las cuatro ruedas						e	e
Descongelador — Trasero	e	e	e	e	e	e	e
Calentador de bloque del motor	o	o	o	o	o		
Tanque de combustible — 16.5 galones						e	e
— 19 galones	e	e	e	e	e		
Suspensión — Trabajo pesado						e	e
— Trabajo normal	e	e	e	e			
— Touring (incluida con llantas de 18 pulgadas)			p	p	e		
Arranque con un solo toque	e	e	e	e	e	e	e
Características exteriores							
Manijas de puertas — Del color de la carrocería	e	e					
— Brillantes			e	e	e	e	e
Puertas — Corredizas eléctricas	f	e	e	e	e	e	e
Faros antiniebla — Premium			e	e		e	e
— LED					e		
Vidrios — Con filtro solar	e	e	e	e	e	e	e
Parrilla — Color negro	e	e					
— Superior en color negro			e	e	e		
— Color negro, con bordes brillantes						e	e
Faros delanteros — Control automático de faros de luz alta (incluido con el Grupo SafetyTec™ avanzado)				p	p		p
— Automáticos		e	e	e	e	e	e
— Halógenos	e	e					
— Descarga de alta intensidad (HID)					e		
— Halógenos cuádruples			e	e		e	e
Portón trasero — Eléctrico		o	e	e	e	o	e
Espejos — Plegables, eléctricos y térmicos	e	e					
— Plegables, eléctricos y térmicos, del color de la carrocería			e	e		e	
— Cromados, plegables, eléctricos y térmicos, con indicador de giro							e
— Cromados, plegables, eléctricos, térmicos, atenuación automática del lado del conductor, luces de cortesía, indicador de giro, autoajustables en reversa					e		
Molduras — Laterales, brillantes			e	e	e		e
Portaequipajes — Stow N Place®, color negro	f	f	e				
— Stow N Place, brillante (incluido con el Grupo de apariencia exterior)				e	e		p
Protección de los umbrales — Del color de la carrocería	e	e	e	e	e	e	e
Techo solar panorámico de triple panel					e		o
Neumáticos — 235/65R17 BSW para todas las estaciones	e	e	e	e		e	e
— 235/60R18 BSW para todas las estaciones			o	o	e		o
— 245/50R20 BSW para todas las estaciones					o		
Kit de servicio para neumáticos	e	e	e	e	e	e	e
Kit con neumático de auxilio inflable — Incluye compresor de aire y neumático de auxilio de 17 pulgadas	f	f	o				
Kit con neumático de auxilio inflable — Incluye compresor de aire, sellador de pinchaduras y neumático de auxilio de 17 pulgadas			f	o	o		
Llantas — 17 pulgadas, aluminio, diseño de 10 rayos	e	e					
— 17 pulgadas, aluminio, diseño de turbina de 10 rayos		o	e				
— 17 pulgadas, aluminio, diseño de 5 rayos perfilados	o			e		e	e
— 18 pulgadas, aluminio, diseño de 10 rayos en plateado satinado			o	o			

e: estándar | o: opcional | p: paquete | f: solo vehículos de flota

	LX	TOURING	TOURING-L	TOURING-L PLUS	LIMITED	TOURING HYBRID	LIMITED HYBRID
Características exteriores (continuación)							
— 18 pulgadas, aluminio pulido, diseño de 10 rayos					e		
— 18 pulgadas, aluminio (incluidas con el Grupo de apariencia exterior)							p
— 20 pulgadas, aluminio, con diseño de rayos en Y					o		
Limpiaparabrisas — Delanteros, con sensor de lluvia (incluidos con el Grupo SafetyTec™ avanzado)				p	p		p
— Delanteros, variables/intermitentes	e	e	e	e	e	e	e
— Limpiaparabrisas trasero	e	e	e	e	e	e	e
Características interiores							
Aire acondicionado — Control de temperatura automático de tres zonas			e	e	e	e	e
— Control de temperatura manual de tres zonas	e	e					
Control de crucero	e	e				e	e
Control de crucero adaptable (ACC) con Stop and Go ¹³ (incluido con el Grupo SafetyTec avanzado)				p	p		p
Cerraduras de las puertas — Eléctricas	e	e	e	e	e	e	e
Ganchos para bolsas de compras — Asientos de la tercera fila			e	e	e		e
Iluminación — Luz en el compartimento de carga	e	e	e	e	e	e	e
— Luz de cortesía en el espacio para pies					e		
— Delantera	e	e	e	e	e	e	e
— Luz en la guantera			e	e	e		
— Luz en el portón trasero, lámpara simple				e	e	e	
— Iluminación interior superior envolvente	e	e	e	e	e	e	e
— Luz de lectura de cortesía en los asientos traseros	e	e	e	e	e		
— Luces de búsqueda en las puertas delanteras derecha e izquierda					e		
Espejos — Retrovisor con atenuación automática				e	e		
— Retrovisor con micrófono	e	e	e			e	e
Tomacorrientes — Auxiliar de 12 voltios en el panel de instrumentos	e	e	e	e	e	e	e
— 115 voltios (incluido con el Paquete Uconnect® Theater y el Grupo de Uconnect Theater y sonido)				e	p		p
Encendido a distancia			e	e	e		e
Cortinas — Retráctiles, en la segunda y tercera fila			e	e	e		
Columna de dirección — Telescópica/de inclinación	e	e	e	e	e	e	e
Volante — Térmico (incluido con el Grupo de confort)				e	e		p
— Controles de audio incorporados	e	e	e	e	e	e	e
— De lujo					e		e
Almacenamiento — Guantera con cierre	e	e	e	e	e	e	e
— Bandeja de piso	e	e	e	e	e	e	e
— Compartimento en el panel inferior de instrumentos	e	e	e		e	e	e
— Superconsola				e	e		
Aspiradora Stow 'n Vac — Integrada					e		
Computadora de viaje — Centro electrónico de información del vehículo (EVIC) con pantalla en el panel de instrumentos, controles incorporados en el volante	e	e	e	e	e	e	e
Abridor universal de puerta de garaje			e	e	e		
Ventanillas — Eléctricas en los asientos delanteros y de la segunda fila; delanteras con apertura de un solo toque	e	e	e	e	e	e	e
— Eléctricas en los asientos delanteros y de la segunda fila, con apertura de un solo toque				e	e		
Asientos							
Asientos de tela	e	e				e	
Asientos tapizados en cuero			e				
Asientos tapizados en cuero perforado				e			
Asientos tapizados en cuero premium					e		e
Asientos delanteros con ajuste eléctrico de ocho posiciones y asiento del conductor con memoria					e		
Asiento del conductor con ajuste eléctrico de ocho posiciones y soporte lumbar eléctrico de cuatro posiciones	e	e	e	e	e	e	e
Asiento del acompañante con ajuste eléctrico de ocho posiciones (incluido con el Grupo de confort)				e	e		p
Asientos delanteros ventilados (incluidos con el Grupo de confort)					e		p
Asientos delanteros caleccionados			e	e	e		e

e: estándar | o: opcional | p: paquete | f: solo vehículos de flota

	LX	TOURING	TOURING-L	TOURING-L PLUS	LIMITED	TOURING HYBRID	LIMITED HYBRID
Asientos (continuación)							
Asientos de la segunda fila caleccionados				e	e		
Stow 'n Go® Assist — Del lado del conductor	e	e	e	e	e		
— Del lado del acompañante				e	e		
Sistema de asientos Stow 'n Go en la segunda fila	e	e	e	e	e		
Asiento de una sola pieza 60/40 en la tercera fila con sistema Stow 'n Go	e	e	e	e	e	e	e
Asientos de la tercera fila con sistema de plegado eléctrico					e		
Asientos para ocho pasajeros	o	o	o	o			
Uconnect® Multimedia							
Uconnect 5.0 — Pantalla táctil de 5 pulgadas, radio AM/FM, comando por voz ¹⁰ y Bluetooth® integrados, y respuesta de texto por voz ¹¹	e	e	e				
Uconnect 8.4 — Pantalla táctil de 8.4 pulgadas, radio AM y FM, entradas AUX y USB, comando por voz integrado ¹⁰ con Bluetooth, respuesta de texto por voz ¹¹ , Uconnect Access ⁷ (suscripción de 6 meses), Siri® Eyes Free ⁹ , función No molestar, Guía de usuario del vehículo y barra de menú con función arrastrar y soltar		o	o	e		e	
Uconnect 8.4 NAV — Pantalla táctil de 8.4 pulgadas, radio AM/FM, entradas AUX y USB, comando por voz integrado ¹⁰ con Bluetooth, respuesta de texto por voz ¹¹ , Uconnect Access ⁷ (suscripción de 12 meses), Siri Eyes Free ⁹ , función No molestar, Guía de usuario del vehículo, barra de menú con función arrastrar y soltar, radio HD, navegación, aplicaciones SiriusXM® Traffic ¹² y SiriusXM Travel Link ¹²	f	f	f	o	e	o	e
Radio satelital SiriusXM ¹²		e	e	e	e	e	e
Altavoces — 6	e	e	e			e	e
— 13 altavoces Alpine® (incluidos con el Paquete Uconnect Theater y el Grupo de sonido Alpine de 13 altavoces)			p	e	e		p
— 20 altavoces Harman Kardon® (incluidos con el Grupo de sonido Harman Kardon® de 20 altavoces y el Grupo de Uconnect® Theater y sonido)				p	p		
Seguridad y protección							
Airbags ¹⁸ — Avanzados de múltiples etapas para el conductor y el acompañante, con activación de bajo riesgo	e	e	e	e	e	e	e
— Apoyarrodillas inflables para el conductor y el acompañante	e	e	e	e	e	e	e
— Laterales integrados en los asientos delanteros	e	e	e	e	e	e	e
— Cortinas laterales para todas las filas de asientos	e	e	e	e	e	e	e
Monitoreo del punto ciego ¹⁶ — Incluido con el Grupo SafetyTec™ y el Grupo SafetyTec avanzado en el modelo Limited Hybrid	p	p	e	e	e	p	p
Sistema de anclaje de asiento para niños (latch)	e	e	e	e	e	e	e
Freno de estacionamiento electrónico con fijación segura	e	e	e	e	e	e	e
Control electrónico de estabilidad (ESC) ¹⁹	e	e	e	e	e	e	e
Advertencia de colisión delantera Plus ¹⁷ (incluida con el Grupo SafetyTec™ avanzado)				p	p		p
KeySense	o	o	o	o	o	o	o
Advertencia de cambio de carril LaneSense® con asistente de mantenimiento en el carril ¹⁴ (incluida con el Grupo SafetyTec avanzado)				p	p		p
Asistente de estacionamiento paralelo y perpendicular ¹⁵ (incluido con el Grupo SafetyTec avanzado)				p	p		p
Asistente ParkSense® para estacionamiento marcha atrás con parada ¹⁵ (incluido con el Grupo SafetyTec)	p	p	e	e	e	p	e
Asistentes ParkSense® para estacionamiento marcha adelante y marcha atrás con parada ¹⁵ (incluidos con el Grupo SafetyTec avanzado)				p	p		p
Cámara de visión trasera ParkView® ¹⁵	e	e	e	e	e	e	e
Detección trasera de cruce ¹⁵ (incluida con el Grupo SafetyTec y el Grupo SafetyTec avanzado en el modelo Limited Hybrid)	p	p	e	e	e	p	p
Entrada sin llave a distancia	e	e	e	e	e	e	e

e: estándar | o: opcional | p: paquete | f: solo vehículos de flota

	LX	TOURING	TOURING-L	TOURING-L PLUS	LIMITED	TOURING HYBRID	LIMITED HYBRID
Seguridad y protección (continuación)							
Entrada a distancia por proximidad — En todas las puertas (incluso en las puertas eléctricas corredizas)	f	e	e	e	e	e	e
Alarma de seguridad			e	e	e	e	e
Cámara de visión panorámica ¹⁵ (incluida con el Grupo SafetyTec avanzado)				p	p		p
Sistema de control de presión de los neumáticos	e	e	e	e	e	e	e
Control de estabilidad del remolque (incluido con el Grupo de remolque)				p	p		
Comando por voz Uconnect® ¹⁰	e	e	e	e	e	e	e

Paquetes/Grupos de equipamiento

Grupo SafetyTec avanzado — Incluye asistente de frenado de vehículo avanzado, advertencia de colisión delantera Plus¹⁷, limpiaparabrisas con sensor de lluvia, control automático de faros de luz alta, control de cruceo adaptable con sistema Stop and Go¹³, advertencia de cambio de carril LaneSense® (LDW) con asistente de mantenimiento en el carril¹⁴, cámara de visión panorámica¹⁵, asistentes ParkSense para estacionamiento marcha adelante y marcha atrás con parada¹⁵, asistente de estacionamiento paralelo y perpendicular¹⁵

Grupo de confort — Incluye asientos delanteros ventilados, volante térmico y asiento del acompañante con ajuste eléctrico de ocho posiciones

Grupo de apariencia exterior — Incluye rieles brillantes en el techo y llantas de 18 pulgadas

Grupo de portón trasero y puertas corredizas manos libres — Incluye sistema de manos libres para puertas corredizas y portón trasero

Grupo SafetyTec — Incluye asistente ParkSense® para estacionamiento marcha atrás con parada¹⁵, monitoreo del punto ciego¹⁶ y detección trasera de cruce¹⁵

Grupo de remolque — Incluye arnés de cableado de remolque, control de estabilidad del remolque, radiador de trabajo pesado y alternador de 220 amperios en el modelo Limited y receptor de enganche de Clase II

Paquete Uconnect Theater — Incluye alternador de 220 amperios, tomacorriente auxiliar de 115 voltios, 13 altavoces Alpine®, auriculares inalámbricos, control remoto de video, entrada HDMI, puerto de carga USB en la tercera fila, dos pantallas táctiles de 10 pulgadas en el respaldo de los asientos, puerto USB, reproductor de Blu-ray®/DVD

Grupo de Uconnect Theater y sonido — Incluye alternador de 220 amperios, tomacorriente auxiliar de 115 voltios, 20 altavoces Harman Kardon®, auriculares inalámbricos, control remoto de video, entrada HDMI, dos pantallas táctiles de 10 pulgadas en el respaldo de los asientos, puerto USB, amplificador de 760 vatios, reproductor de Blu-ray/DVD

Grupo de asientos para ocho y llantas de 20 pulgadas — No incluye el techo solar panorámico de triple panel

Grupo de sonido de 13 altavoces Alpine — Incluye 13 altavoces Alpine, puerto de carga USB en la tercera fila, sistema Uconnect 8.4

Grupo de sonido Harman Kardon de 20 altavoces — Incluye 20 altavoces y un amplificador de 760 vatios

e: estándar | o: opcional | p: paquete | f: solo vehículos de flota

PACIFICA LX

Equipamiento estándar exclusivo para el modelo LX

tren motriz
Pentastar® V6 de 3.6 L con transmisión automática de 9 velocidades

Eliminación de ruido ambiente (ANC)
Cubreparillas activos
6 altavoces
Tanque de combustible sin tapa
Control de cruce adaptable¹³
Vidrios polarizados
Keyless Enter 'n Go™

Cámara de visión trasera ParkView®¹⁵
Cerraduras eléctricas
Ventanillas eléctricas en la primera y segunda fila
Sistema de asientos Stow 'n Go®
Asistente Stow 'n Go (del lado del conductor)
Control de temperatura manual de tres zonas
Volante telescópico/de inclinación
Uconnect® 5.0



llanta estándar
17 pulgadas de aluminio fundido totalmente pintadas en color plateado Tech (WFN)



llanta opcional
17 pulgadas de aluminio fundido totalmente pintadas en color plateado Tech (WGZ)

PACIFICA TOURING

Equipamiento estándar exclusivo adicional al del modelo LX

tren motriz
Pentastar V6 de 3.6 L con transmisión automática de 9 velocidades

Cargador adicional en el puerto USB de los asientos de la primera fila
Faros delanteros automáticos
Luces LED en las manijas interiores de las puertas
Puertas corredizas eléctricas
Luces de lectura de cortesía en la parte trasera
Entrada a distancia por proximidad en todas las puertas



llanta estándar
17 pulgadas de aluminio fundido totalmente pintadas en color plateado Tech (WFN)



llanta opcional
17 pulgadas de aluminio fundido totalmente pintadas en color plateado Tech (WFS)

PACIFICA TOURING-L

Equipamiento estándar exclusivo adicional al del modelo Touring

tren motriz
Pentastar V6 de 3.6 L con transmisión automática de 9 velocidades

Monitoreo del punto ciego¹⁶ y detección trasera de cruce¹⁵
Espejos exteriores del color de la carrocería
Molduras laterales brillantes
Manijas de puertas brillantes
Faros antiniebla

Asientos delanteros calefaccionados
Asientos tapizados en cuero
Faros traseros LED
Portón trasero con apertura eléctrica
Control de temperatura automático de tres zonas
Asistente ParkSense® para estacionamiento marcha atrás con parada¹⁵
Encendido a distancia
Rieles laterales del techo Stow N Place® en color negro con travesaños integrados



llanta estándar
17 pulgadas de aluminio fundido totalmente pintadas en color plateado Tech (WFS)



llanta opcional
18 pulgadas de aluminio fundido totalmente pintadas en color plateado satinado (WPR)

PACIFICA TOURING-L PLUS

Equipamiento estándar exclusivo adicional al del modelo Touring-L

tren motriz
Pentastar® V6 de 3.6 L con transmisión automática de 9 velocidades

Asientos de la segunda fila calefaccionados
Volante térmico
Asientos tapizados en cuero perforado

Rieles laterales del techo Stow N Place® con acabado brillante y travesaños integrados
Uconnect® Theater
Radio Uconnect de 8.4 pulgadas
Pantalla de información del conductor (DID) de 7 pulgadas
13 altavoces



llanta estándar
17 pulgadas de aluminio fundido totalmente pintadas en color plateado Tech (WGZ)



llanta opcional
18 pulgadas de aluminio fundido totalmente pintadas en color plateado satinado (WPR)

PACIFICA LIMITED

Equipamiento estándar exclusivo adicional al del modelo Touring-L Plus

tren motriz
Pentastar V6 de 3.6 L con transmisión automática de 9 velocidades

Espejos exteriores cromados
Sistema de manos libres para apertura de puertas corredizas y portón trasero
Faros delanteros con descarga de alta intensidad (HID)
Radio Uconnect 8.4 NAV
Faros antiniebla LED

Asientos tapizados en cuero premium
Puentes de carga USB en la segunda fila
Espejo exterior con atenuación automática del lado del conductor
Asiento plegable eléctrico en la tercera fila
Stow 'n Vac
Techo solar panorámico de triple panel
Asientos delanteros ventilados



llanta estándar
18 pulgadas de aluminio fundido totalmente pulidas (WPD)



llanta opcional
20 pulgadas de aluminio fundido y pulido con bolsillos en gris Tech (WPA)

PACIFICA TOURING HYBRID

Equipamiento estándar exclusivo para el modelo Touring Hybrid

Eliminación de ruido ambiente (ANC)
Faros delanteros automáticos con retraso de apagado
Espejos eléctricos y térmicos del color de la carrocería
Manijas de puertas brillantes
Luces de circulación diurna (DRL)
Vidrios polarizados
Faros antiniebla
Volante recubierto en cuero
Faros traseros LED

Cámara de visión trasera ParkView®¹⁵
Cerraduras eléctricas de las puertas
Puertas corredizas eléctricas
Ventanillas eléctricas
Control de temperatura automático de tres zonas
Radio Uconnect de 8.4 pulgadas
6 altavoces
Asiento del conductor con ajuste eléctrico de 8 posiciones



llanta estándar
17 pulgadas de aluminio fundido totalmente pintadas en color plateado Tech (WGZ)

PACIFICA LIMITED HYBRID

Equipamiento estándar exclusivo adicional al del modelo Touring Hybrid

Molduras laterales brillantes
Espejos cromados
Sistema de apertura manos libres para el portón trasero y las puertas corredizas
Asientos delanteros calefaccionados
Asientos tapizados en cuero
Asistente ParkSense® para estacionamiento marcha atrás con parada¹⁵
Encendido a distancia
Radio Uconnect 8.4 NAV



llanta estándar
17 pulgadas de aluminio fundido totalmente pintadas en color plateado Tech (WGZ)



llanta opcional
18 pulgadas de aluminio fundido pulidas/pintadas (WPU)



Accesorios Chrysler originales

La nueva Chrysler Pacifica 2017 es un utilitario familiar con estilo elegante y deportivo. Una amplia variedad de accesorios originales de Mopar®, elaborados en forma cuidadosa para adaptarse específicamente al ingenio versátil de la moderna Pacifica, le permiten llevar todavía más lejos el estilo de vida activo de su familia. Desde sistemas para el transporte de carga y artículos deportivos hasta piezas de protección premium, Mopar ayuda a que la tripulación y sus equipos lleguen a destino. Visite a su concesionario local de Chrysler para conocer la línea completa de accesorios originales para la nueva Chrysler Pacifica.



Compartimentos de carga Stow 'n Go®.

Los contenedores livianos encajan perfectamente dentro de los compartimentos Stow 'n Go para ofrecer más opciones de almacenamiento cuando los asientos de la segunda fila no están guardados. Se venden en juegos de dos unidades.



Alfombrillas para todo tipo de clima.

Estas alfombrillas moldeadas a medida tienen estrías profundas que retienen agua, nieve y barro para proteger la alfombra de su vehículo. Estas alfombrillas, esenciales para condiciones climáticas adversas, se venden en juegos de cinco unidades. Además, puede optar por la alfombrilla para el espacio de carga, también diseñada para todo tipo de clima.



Soporte para esquí y snowboard montado en el techo*.

Este práctico soporte puede cargar hasta seis pares de esquíes, cuatro tablas de snowboard, o bien una combinación de ambos. El soporte se abre desde cualquiera de los laterales y tiene cubiertas anticorrosivas que se pueden asegurar. El soporte puede usarse con el sistema estándar de portaequipaje Stow N Place® o con el kit de portaequipaje*.



Soporte para bicicletas con montura de enganche*.

El soporte con montura de enganche viene en formato para dos o cuatro bicicletas (ambos funcionan con un receptor de dos pulgadas). Ambos modelos se pliegan hacia abajo y permiten abrir el portón trasero sin quitar las bicicletas. El soporte tiene abrazaderas de transporte y un cable de seguridad.



Alfombrillas de carga premium.

Esta alfombrilla de carga premium ayuda a proteger la alfombra de su vehículo. La alfombrilla está moldeada a medida para un ajuste preciso y tiene una superficie inferior antideslizante de primera calidad que la mantiene en su lugar con firmeza. La alfombrilla también posee una insignia metálica con el logotipo de Chrysler y es fácil de retirar para limpiarla. Puede optar también por un juego de cinco alfombrillas premium.



Receptor de enganche*.

El receptor aumenta la capacidad de remolque hasta 1,800 lb con un equipo distribuidor de peso. La bola de enganche, la bola de montaje y el arnés de cableado se venden por separado.



Colección Chrysler • Imported From Detroit®

Incorpore el estilo y la distinción de la marca Chrysler a su estilo de vida, tanto dentro como fuera de su vehículo, con accesorios originales profesionales y activos, tanto para viajes como para el hogar, así como prendas dirigidas especialmente a los fanáticos de Chrysler. Compre la colección completa para demostrar que sabe de qué se trata el lujo en collection.chrysler.com.



Gorra de carga Chrysler
Artículo n.º 10FU7

Por los detalles que presenta, no es la típica gorra de baseball. Disponible en gris. Especificaciones: Hecha de sarga de algodón peinado. El logotipo de Chrysler está bordado en el frente y grabado en relieve en la hebilla de atrás.



Vaso térmico Chrysler de 14 oz
Artículo n.º 10ERR

Es el vaso de titanio grabado con láser de última generación: una original combinación de tecnología de avanzada y practicidad. Disponible en titanio. Especificaciones: Construcción de doble pared. Acero inoxidable aislado al vacío. Tapa a rosca. Se cierra apretando un botón. Logotipo de Chrysler grabado con láser en un costado.



Camiseta negra IFD
Artículo n.º 102YT

¿Tiene ese saber práctico que se trasmite de generación en generación? Demuéstrelo con esta camiseta excepcionalmente suave y, a la vez, resistente. Disponible en color negro. Especificaciones: Cuello resistente de punto elástico. Logotipo Imported From Detroit (IFD) sobre el pecho y en la parte trasera del cuello, en color plateado. Fabricada en EE. UU.



Mochila Chrysler OGIO® Mercur
Artículo n.º 11DF3

Especificaciones: Bolsillo forrado en vellón para dispositivos digitales u objetos importantes. Bolsillo lateral de red para bebidas. Tiras cómodas con amortiguadores elásticos, estuche para lentes de sol y bolsillo elástico. Sirve para la mayoría de las laptops de 17". Diseño de las alas de Chrysler bordado en el bolsillo delantero. 13-1/2" (ancho) x 19" (alto) x 8-1/2" (diámetro). Disponible en color negro.



Llavero cromado Chrysler
Artículo n.º 1173J

Este llavero cromado de Chrysler le permite organizar todas sus llaves fácilmente. Especificaciones: Metal con correa de vinilo y acabado cromado. Anillo cromado con bisagra y tres anillos independientes que se pueden quitar. Correa con el nombre de la empresa grabado con láser. Disponible en color azul marino.



Camiseta Chrysler vintage con inscripción
Artículo n.º 10YUG

El estilo vintage y la sencillez la distinguen del resto de las camisetas. Disponible en color azul marino veteado. Especificaciones: 65 % de poliéster prelavado/35 % de jersey de puro algodón. Logotipo vintage de Chrysler serigrafado en el frente.

GARANTÍAS

Los vehículos Chrysler están cubiertos por una garantía limitada básica de 3 años o 36,000 millas de FCA US LLC (excluye el mantenimiento normal y el desgaste), y por una garantía limitada del tren motriz de 5 años o 60,000 millas que es completamente transferible e incluye servicios de asistencia en carretera: neumáticos pinchados, bloqueo, remolque, falta de combustible y arranque de la batería. Consulte con su concesionario para obtener información más detallada y una copia de estas garantías limitadas.

AUTOMOBILITY

El programa Automobility de FCA US LLC brinda incentivos de reembolso posventa en los equipos de adaptación del vehículo a fin de ofrecer modificaciones seguras y confiables para mejorar la accesibilidad de todas las personas. Para obtener más información, llame al (800) 255-9877 o visite chryslerautomobility.com

RADIO SATELITAL SIRIUSXM¹²

La radio satelital SiriusXM¹² ofrece más de 150 canales de música sin comerciales, deportes, noticias, entrevistas, entretenimiento, información sobre el tránsito y el clima, y mucho más. La radio satelital SiriusXM¹² instalada de fábrica incluye una suscripción por un año. Para obtener más información, visite siriusxm.com.

MOPAR OWNER CONNECT

MANTÉNGASE CONECTADO. Si es dueño de un vehículo Chrysler, tiene acceso a una amplia información sobre el vehículo, registros del servicio y mantenimiento, notificaciones y exclusivas ofertas especiales a través del dispositivo que prefiera: computadoras, teléfonos inteligentes o tabletas. Registre su vehículo Chrysler en owners.chrysler.com o descargue la aplicación para propietarios de vehículos Chrysler de forma gratuita en las tiendas Apple o Google Play.



Gane 3 puntos por cada \$1 en compras calificadas realizadas en distribuidores de FCA US LLC, 2 puntos por cada \$1 en compras calificadas de viajes y 1 punto por cada \$1 en compras calificadas en cualquier otro sitio con la nueva Chrysler MasterCard[®]. Los puntos se pueden canjear en su distribuidor local por dinero para su vehículo nuevo o usado, accesorios, repuestos o servicios, incluyendo su próximo cambio de aceite. O bien elija entre cientos de otros premios, como viajes, dinero en su cuenta, mercadería o tarjetas de regalo²⁰. Para obtener más información o solicitar la tarjeta, visite ChryslerCard.com

MOPAR VEHICLE PROTECTION[®]

Mopar Vehicle Protection tiene un gran interés en su satisfacción y experiencia como propietario de su nuevo vehículo Chrysler. Se trata del único proveedor de protección extendida que cuenta con el respaldo del fabricante, FCA US LLC. Ofrecemos respaldo a cada plan de Mopar Vehicle Protection con técnicos certificados, formados en la fábrica, y también mediante el uso de piezas originales de Mopar[®]. Su plan es reconocido por más de 2,600 concesionarios de los Estados Unidos, Canadá, Puerto Rico y México. Asegúrese de pedir el plan Mopar Vehicle Protection en su concesionario. Llame al (800) 442-2666 o visite moparvehicleprotection.com

ÚNASE



Únase a otros fanáticos y comente sus historias, participe en discusiones y comparta fotos y videos de su vehículo Chrysler. Ingrese a nuestra comunidad en Facebook (facebook.com/Chrysler), síganos en Twitter (twitter.com/Chrysler), Google+ (plus.google.com/+Chrysler), Instagram (instagram.com/Chrysler) y Pinterest (pinterest.com/Chrysler), y búsqwen en YouTube (youtube.com/TheChryslerChannel). Gracias por seguirnos.

DESDE SU MÓVIL



Realice un interesante recorrido multimedia de su Pacífica desde su dispositivo móvil. Ingrese a Chrysler.com desde su móvil para echar un vistazo a todo lo que necesita saber acerca de su vehículo. Acceda a muestras interactivas de toda nuestra línea y tendrá al alcance de sus manos la información de productos más completa donde sea que vaya.

5 YEAR / 60,000 MILE
POWERTRAIN LIMITED WARRANTY

AUTOMOBILITY
PROGRAM
CHRYSLER | JEEP | DODGE | RAM

SIRIUSXM¹²
SATELLITE RADIO

MOPAR
OWNER CONNECT

MOPAR
VEHICLE PROTECTION

Uconnect[®]

(1) Según la información competitiva más actualizada y el segmento de vehículos minivan premium de FCA US LLC. (2) Según las pruebas del fabricante y el segmento de vehículos minivan premium de FCA US LLC. (3) Según la información competitiva más reciente y según las estimaciones del fabricante: 18 mpg ciudad / 28 mpg carretera, con un motor de 3.6 L y transmisión de 9 velocidades. (4) Asegúrese de seguir todas las instrucciones de remoción que figuran en el Manual del propietario. (5) Según la información competitiva más reciente y el segmento de vehículos minivan premium de FCA US LLC. No incluye otros vehículos de FCA US LLC. (6) Según las funciones disponibles, la información competitiva más reciente y el segmento de vehículos minivan premium de FCA US LLC. (7) El servicio Uconnect Access se encuentra disponible únicamente en vehículos equipados que han sido adquiridos en el territorio continental de los Estados Unidos y Alaska. Los servicios solo pueden utilizarse en áreas con cobertura celular disponible. Consulte el mapa de cobertura para obtener más información. Para obtener una lista completa de los servicios de Uconnect Access, visite http://www.driveuconnect.com/features/uconnect_access/packages/. El vehículo debe estar registrado en el servicio Uconnect Access y cumplir con los requisitos mínimos de suscripción. (8) Se requiere una suscripción a WiFi. El vehículo debe estar registrado en el servicio Uconnect Access y cumplir con los requisitos mínimos de suscripción. El vehículo debe contar con los equipos adecuados y estar en un radio con cobertura de telefonía celular activa para poder usar WiFi. La cobertura WiFi no permite la comunicación directa entre múltiples dispositivos dentro del vehículo. Entre los factores que afectan el rendimiento de la cobertura WiFi se encuentran los siguientes: red de telefonía celular, potencia y calidad de la señal, hora del día, cantidad de canales utilizados por el proveedor de servicios, tipo de conexión, cantidad de clientes que utilizan la cobertura WiFi y el dispositivo del cliente. Esta función no debe ser utilizada por el conductor mientras el vehículo está en movimiento. Conduzca siempre con precaución. (9) Siri Eyes Free requiere un teléfono iPhone con Siri. Algunas funciones no están disponibles mientras el vehículo está en movimiento. El iPhone debe estar dentro de un radio con cobertura de telefonía celular. Las funciones que requieren conexión a Internet están sujetas a las tasas de transferencia de datos del teléfono iPhone del cliente. (10) Requiere un teléfono móvil con perfil de manos libres por Bluetooth[®]. Visite UconnectPhone.com para consultar la compatibilidad entre el dispositivo y el sistema. (11) La función de respuesta de texto por voz y el sistema de texto por voz requieren un dispositivo móvil compatible habilitado con perfil de acceso a mensajes (MAP) por Bluetooth[®]. Los teléfonos iPhone y algunos otros teléfonos inteligentes actualmente no son compatibles con el MAP por Bluetooth[®]. Visite UconnectPhone.com para consultar la compatibilidad entre el sistema y el dispositivo. Asegúrese de que el MAP esté activado y que la notificación de mensajes recibidos esté habilitada. El vehículo debe estar registrado para Uconnect[®] Access y cumplir con los requisitos mínimos de suscripción. También se requiere el uso de un teléfono inteligente compatible que funcione con mensajes de texto y Bluetooth[®]. Verifique la compatibilidad del dispositivo en UconnectPhone.com. (12) Deberá adquirir una suscripción a los servicios de datos y audio de SiriusXM una vez finalizado el período de suscripción de prueba. Si decide continuar utilizando el servicio después del período de prueba, el plan de suscripción que elija se renovará automáticamente y se le cobrarán los cargos correspondientes según la tarifa vigente en ese momento y la forma de pago seleccionada. Se aplican tarifas e impuestos. Para cancelar la suscripción, comuníquese con SiriusXM al 1-866-635-2349. Visite www.siriusxm.com para consultar los términos completos del Acuerdo del cliente de SiriusXM y obtener más información. Todas las tarifas y la programación están sujetas a cambios. Los equipos y las características de los servicios SiriusXM varían según el vehículo seleccionado y pueden estar limitados en algunos mercados. (13) Este sistema está diseñado para la conveniencia del conductor, pero no sustituye su participación activa durante el manejo. El conductor debe estar siempre atento a las condiciones del tránsito y preparado para frenar a fin de evitar colisiones. (14) Este sistema está diseñado para la conveniencia del conductor, pero no sustituye su participación activa durante el manejo. El conductor debe estar atento a las condiciones del tránsito y mantener el control del vehículo en todo momento. (15) Siempre mire antes de avanzar. El asistente electrónico no sustituye la actitud prudente del conductor. Está siempre atento al entorno. (16) Siempre verifique que no vengán otros vehículos antes de cambiar de carril. (17) El sistema FCW no permite detectar todos los tipos de colisión posibles ni puede evitar choques por sí solo. El conductor debe estar siempre atento a las condiciones del tránsito y preparado para frenar y maniobrar a fin de evitar colisiones. (18) Los airbags delanteros avanzados de este vehículo están certificados de conformidad con las nuevas normativas federales de los Estados Unidos para airbags avanzados. Los niños de hasta 12 años de edad siempre deben viajar en el asiento trasero y utilizar el cinturón de seguridad. Los bebés y niños pequeños ubicados en sistemas de sujeción infantil que miran hacia atrás nunca deben viajar en el asiento delantero de un vehículo con airbags para el asiento del acompañante. Todos los ocupantes deben usar siempre los cinturones de seguridad correctamente. (19) Ningún sistema, sea cual fuere su grado de sofisticación, puede anular las leyes de la física ni prevalecer sobre las acciones imprudentes del conductor. El rendimiento está limitado por la tracción disponible, que puede verse afectada por la nieve, el hielo y otras condiciones. Cuando la luz de advertencia del control electrónico de estabilidad (ESC) parpadea, el conductor debe disminuir la velocidad y adaptar su conducta y la velocidad a las condiciones imperantes en el camino. Conduzca siempre con precaución y teniendo en cuenta las condiciones existentes. Utilice siempre el cinturón de seguridad. (20) Dispondrá de todos los detalles, como las restricciones, limitaciones y exclusiones, cuando sea un miembro con tarjeta. MasterCard es una marca comercial registrada de MasterCard International Incorporated. Esta tarjeta es emitida por First Bankcard, una división de First National Bank of Omaha, de conformidad con una licencia otorgada por MasterCard International Incorporated.

©2016 FCA US LLC. Todos los derechos reservados. Chrysler, Jeep, Dodge, Ram, el diseño de las alas de Chrysler, Automobility, Imported From Detroit, LaneSense, Mopar, el diseño de Mopar Owner Connect, Mopar Vehicle Protection, Pacífica, ParkSense, ParkView, Pentastar, Stow 'n Go, Stow 'n Place y Uconnect son marcas comerciales registradas, y Keyless Enter 'n Go, KeySense, SafetyTec y Stow 'n Vac son marcas comerciales de FCA US LLC.

Aha es una marca comercial de Harman International. Alpine y el logotipo de Alpine son marcas comerciales registradas de Alpine Electronics, Inc. Todos los derechos reservados. Bluetooth es una marca comercial registrada de Bluetooth SIG, Inc. Blu-ray es una marca comercial registrada de Blu-ray Disc Association, LLC. Facebook y el logotipo de Facebook son marcas comerciales registradas de Facebook, Inc. Harman Kardon y GreenEdge son marcas comerciales registradas de Harman International Industries, Inc. iHeartRadio es una marca comercial registrada de Clear Channel. Instagram es una marca comercial registrada de Instagram, Inc. iPhone y Siri son marcas comerciales registradas de Apple Inc. OGIO es una marca comercial registrada de OGIO International. Pandora es una marca comercial registrada de Pandora Media, Inc., todos los derechos reservados. Pinterest es una marca comercial registrada de Pinterest, Inc. RIDGID[®] es una marca comercial registrada de RIDGID, Inc. El nombre y el logotipo de Twitter, la T de Twitter, Tweet y el pájaro de Twitter son marcas de servicio de Twitter, Inc. en los Estados Unidos y otros países. Yelp y las marcas relacionadas son marcas comerciales registradas de Yelp. YouTube, el logotipo de YouTube, Google Play y Google Plus son marcas comerciales de Google Inc.

Este folleto es una publicación de FCA US LLC. Todas las ilustraciones y especificaciones de productos se basan en información existente al momento de la aprobación de la publicación. FCA US LLC se reserva el derecho de realizar cambios ocasionalmente, sin aviso ni obligación, en los precios, las especificaciones, los colores y los materiales, como así también el derecho de cambiar o discontinuar modelos, según se considere necesario para la mejora del producto o por razones de diseño o marketing.



68.3 pulgadas vía trasera
68.2 pulgadas (Hybrid)



IMPORTED FROM DETROIT®

1-800-Chrysler
Chrysler.com

74-383-2711
Chrysler es una marca comercial registrada de FCA US LLC.